

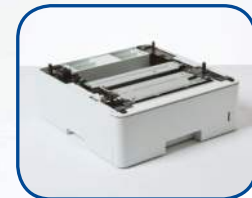
## Professionelles Papiermanagement

Mit dem zahlreichen optionalen Papiermanagement-Zubehör passen Sie die leistungsstarken Modelle der L6000er Serie flexibel Ihren Bedürfnissen an.



### 250 Blatt Kassette (LT-5505)

Bis zu zwei weitere 250 Blatt Papierkassetten können an die Multifunktionsgeräte der L6000er Serie angesetzt werden. Große Flexibilität auf kleiner Stellfläche.



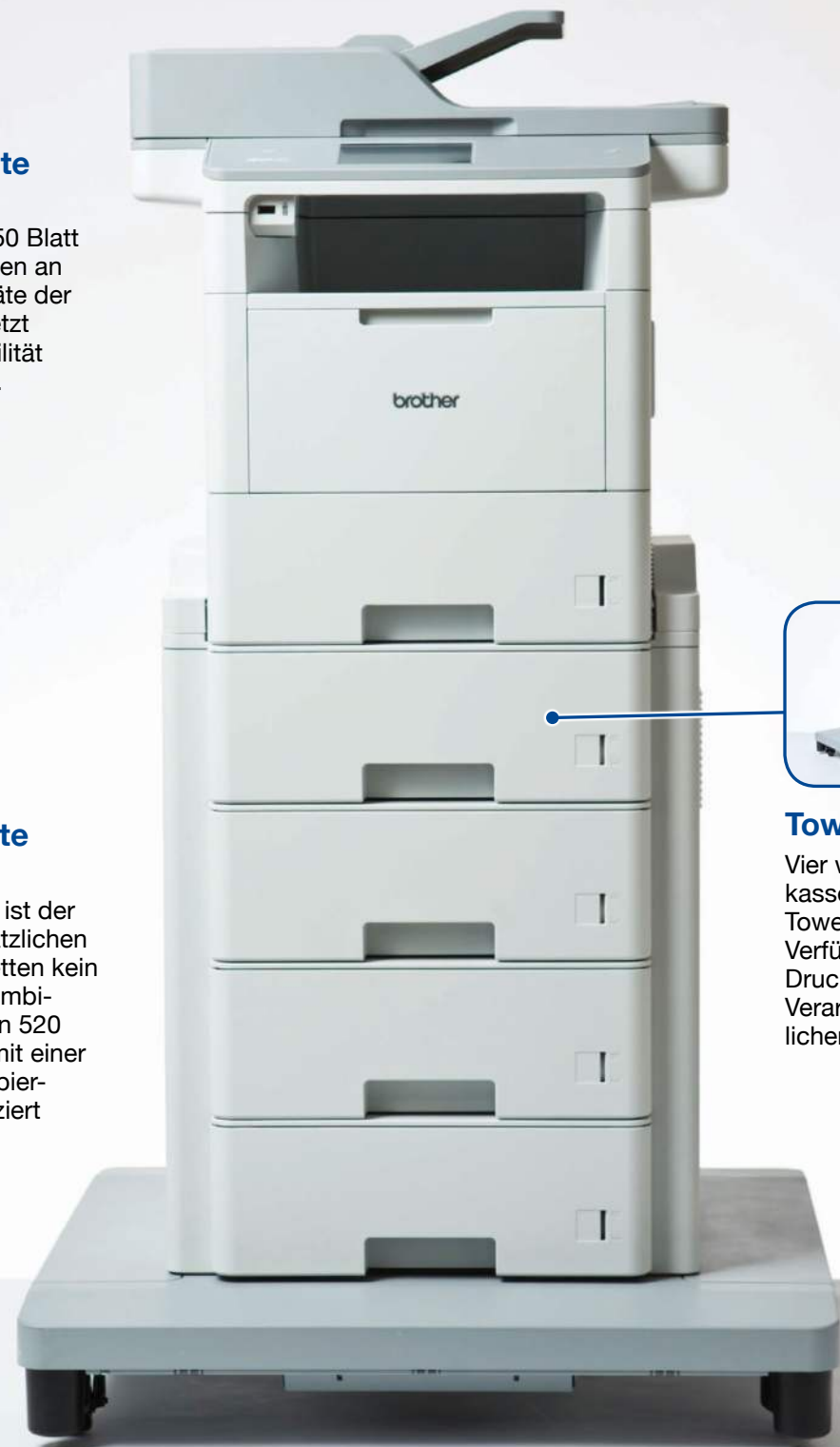
### 520 Blatt Kassette (LT-6505)

Mit der L6000er Serie ist der Einsatz von zwei zusätzlichen 520 Blatt Papierkassetten kein Problem. Auch die Kombination einer optionalen 520 Blatt Papierkassette mit einer weiteren 250 Blatt Papierkassette ist unkompliziert möglich.



### Tower Tray (TT-4000)<sup>2</sup>

Vier weitere 520 Blatt Papierkassetten stehen mit dem Tower Tray TT-4000 zur Verfügung. Perfekt für hohe Druckvolumen und die Verarbeitung unterschiedlicher Papierformate.



## Technische Daten



Modell	DCP-L6600DW	MFC-L6800DW	MFC-L6800DWT	MFC-L6900DW
<b>Druckgeschwindigkeit</b>	Bis zu 24 Seiten/Minute			Bis zu 50 Seiten/Minute
<b>Duplex-Druckgeschwindigkeit</b>	Bis zu 24 Seiten/Minute (12 Blätter/Minute)			
<b>Auflösung</b>	Bis zu 1.200 x 1.200 dpi			
<b>Emulationen</b>	PCL 6, PostScript 3, IBM Proprinter XL, Epson FX-850, PDF 1.7, XPS 1.0			
<b>Mobile Printing</b>	AirPrint, Google Cloud Print 2.0™, Brother iPrint&Scan App, Mopria			
<b>Scanner</b>				
<b>Auflösung</b>	Bis zu 1.200 x 1.200 dpi			
<b>Scan-to-E-Funktionen</b>	Scan-to-E-Mail/Bild/Text/Datei/PDF/USB/(S)FTP/SMB (Netzwerk)/E-Mail-Server/Sharepoint/Cloud			
<b>Kopierer</b>				
<b>Auflösung</b>	Bis zu 1.200 x 600 dpi			
<b>Fax</b>				
<b>Übertragungsgeschwindigkeit</b>	-		33.600 bps	
<b>Internet-Fax</b>	-		Ja	
<b>Papiermanagement</b>				
<b>Standard-Papierkassette</b>	1 x 520 Blatt		2 x 520 Blatt	
<b>Multifunktionszufuhr</b>	50 Blatt			
<b>Optionale Papierzufuhr</b>	250 Blatt Papierkassette (LT-5505 – max. 2) 520 Blatt Papierkassette (LT-6505 – max. 2) 4 x 520 Blatt Tower Tray (TT-4000 – max. 1) (teilweise kombinierbar)		250 Blatt Papierkassette (LT-5505 – max. 1) 520 Blatt Papierkassette (LT-6505 – max. 2) 4 x 520 Blatt Tower Tray (TT-4000 – max. 1) (teilweise kombinierbar)	
<b>Automatischer Vorlageneinzug (ADF)</b>	80 Blatt (Duplex-ADF)			
<b>Allgemein</b>				
<b>Display</b>	12,3 cm Touchscreen-Farbdisplay			
<b>Kartenleser</b>	NFC (integriert)			
<b>Speicher</b>	512 MB		1 GB	
<b>Schnittstellen</b>	USB 2.0 Hi-Speed, Gigabit-LAN, WLAN			
<b>Optimales Druckvolumen</b>	Bis zu 7.500 Seiten/Monat		Bis zu 10.000 Seiten/Monat	
<b>Garantie</b>	3 Jahre Vor-Ort			
<b>PRINT AirBag</b>	750.000 Seiten			
<b>Abmessungen (B x H x T)</b>	495 x 518 x 427 mm		495 x 650 x 427 mm	
<b>Gewicht</b>	18,5 kg		22,8 kg	
<b>Verbrauchsmaterial</b>				
<b>Lieferumfang</b>	Toner: ca. 8.000 Seiten <sup>1</sup> DR-3400: ca. 50.000 Seiten			Toner: ca. 12.000 Seiten <sup>1</sup> DR-3400: ca. 50.000 Seiten
<b>Optional</b>	TN-3430: ca. 3.000 Seiten <sup>1</sup> TN-3480: ca. 8.000 Seiten <sup>1</sup> TN-3512: ca. 12.000 Seiten <sup>1</sup> DR-3400: ca. 50.000 Seiten			TN-3430: ca. 3.000 Seiten <sup>1</sup> TN-3480: ca. 8.000 Seiten <sup>1</sup> TN-3512: ca. 12.000 Seiten <sup>1</sup> TN-3520: ca. 20.000 Seiten <sup>1</sup> DR-3400: ca. 50.000 Seiten
<b>Zubehör</b>				
<b>Optional</b>	Filter-Halterung (FH-1005), Kartenleser-Halterung (CH-1000)			

<sup>1</sup> Reichweite gemäß ISO/IEC 19752 <sup>2</sup> Außer MFC-L6800DWT  
AirPrint und das AirPrint Logo sind Warenzeichen von Apple Inc.

## L6000er Serie

brother  
at your side



**EIN PROFESSIONELLES PAPIERMANAGEMENT UND EIN EINFACHES BEDIENKONZEPT MACHEN DIE MULTIFUNKTIONSGERÄTE DER L6000ER SERIE ZU PROFIS FÜR HOHE DRUCKVOLUMEN.**

- Bis zu 50 Seiten/Minute
- Professionelles Papiermanagement mit zahlreichem optionalen Zubehör und bis zu 2.650 Blatt Papierkapazität
- Eingebauter NFC-Kartenleser für sichere Authentifizierung
- Kompatibel mit den Brother Upgrades wie CustomUI, Barcode Utility oder Secure Print Plus
- Integrierte BSI-Schnittstelle zur Programmierung kundenspezifischer Lösungen
- Implementierbar in die Brother PrintSmart Wartungs- und Seitenpreiskonzepte sowie auch in Multi-Vendor Klickpreis-Konzepte
- Mehr Sicherheit für hohe Druckvolumen mit dem PRINT AirBag für 750.000 Seiten im Wert von bis zu 735 €
- 3 Jahre Vor-Ort-Herstellergarantie



brother  
at your side



www.brother.de www.brother.at

## Features

Bestens geeignet für hohe Druckvolumen: das professionelle Papiermanagement, das kinderleichte Bedienkonzept sowie zahlreiche Business-Features erleichtern Ihren Arbeitsalltag erheblich.



### Hohe Geschwindigkeit

Bis zu 50 Seiten/Minute sorgen für kurze Wartezeiten und eine hohe Produktivität. Beste Voraussetzungen für den Einsatz in anspruchsvollen Arbeitsgruppen.



### Einfaches Bedienkonzept

Dank dem kinderleichten Bedienkonzept des 12,3 cm Touchscreen-Farbdisplays erreichen Sie alle Funktionen schnell und unkompliziert. Favoriten können z.B. in den Startbildschirm integriert werden.



### Professionelles Papiermanagement

Maßgeschneiderte Lösungen: Optionale Kassetten und der Tower Tray ermöglichen ein auf spezielle Anforderungen zugeschnittenes Papiermanagement.



### Sicherheit ohne Mehrkosten

Wir gewähren auf alle Modelle dieser Serie eine dreijährige Vor-Ort-Herstellergarantie. Diese Garantieleistung ist Ausdruck unseres Vertrauens in die Qualität unserer Produkte.



### Mehr Sicherheit für hohe Druckvolumen

Sollte vor Erreichen der 750.000 Seiten und vor dem Ende des 3-jährigen Garantiezeitraums ein Austausch von Verschleißteilen, bei denen die normale Garantie im Schadensfall nicht greift, erforderlich sein, übernimmt Brother die Kosten für die entsprechende Arbeitszeit und die notwendigen Verschleißteile.



### NFC-Kartenleser

Die Multifunktionsgeräte der L6000er Serie sind mit einem integrierten NFC-Kartenleser ausgestattet. Externe Kartenleser können per rückseitigem USB-Anschluss integriert werden. Optional steht auch eine Kartenleser-Halterung zur Verfügung.



[www.blauer-engel.de/uz205](http://www.blauer-engel.de/uz205)

### Blauer Engel

Alle Brother Lasergeräte dieser Serie sind mit dem Blauen Engel ausgezeichnet und damit als ressourcenschonend und emissionsarm zertifiziert.



### Robuste Verarbeitung

Das stabile Gehäuse und das robuste Druckwerk der L6000er Serie sind für Belastungen durch hohe Druckvolumen bestens geeignet.



### Geringe Folgekosten

Günstige Klickpreise, die 3 Jahre Vor-Ort-Garantie und der PRINT AirBag sorgen bei der L6000er Serie dafür, dass die Folgekosten gering sind.



## Lösungen

### Wahlfreiheit und Entlastung beim Thema Feinstaub

Alle Modelle der L6000er Serie sind mit dem Blauen Engel ausgezeichnet und damit als emissionsarm und ressourcenschonend zertifiziert. Auch beim Thema Feinstaub liegen die Geräte unterhalb der strengen Grenzwerte des bekannten Umweltzeichens. Brother möchte hier noch mehr für Sie tun und lässt Ihnen daher die Wahl:

### Eco-Modus im Treiber aktivierbar: einfach klicken, dreifach schonen

Nicht nur am Gerät, sondern auch durch einen einfachen Klick direkt im Treiber kann der Eco-Modus (per Treibereinstellung Leisemodus) bei der L6000er Serie aktiviert werden. Diese Reduktion der Geschwindigkeit schützt die Umwelt und den Anwender dreifach:

- 1. Feinstaub-Emission:** Sie kann um bis zu 96% gegenüber dem normalen Druckmodus reduziert werden.
- 2. Stromverbrauch:** Der Stromverbrauch im Druck sinkt um bis zu 415 Watt. Das schont die Umwelt und Ihren Geldbeutel.
- 3. Lautstärke:** Der Schalldruckpegel wird um bis zu 4 Dezibel reduziert und ermöglicht so ein entspannteres Arbeiten.

### Optional Einsatz von externen Filtern mit Filter-Halterung

In Verbindung mit dem Eco-Modus bietet der Einsatz von externen Filtern oft einen noch wirksameren Schutz beim Thema Feinstaub. Mit der optionalen Filter-Halterung FH-1005 können externe tesa-Filter sauber an das Gerät angesetzt werden. Selbstverständlich lassen sich alle Modelle auch mit Filtern anderer Anbieter ohne die Filter-Halterung problemlos betreiben. Die Aktivierung des Eco-Modus erzielt dabei den wesentlich höheren Effekt im Vergleich zum zusätzlichen Einsatz eines Filters.

### Programmierbare Schnittstelle und individualisierbarer Touchscreen

#### BSI (Brother Solutions Interface)

Alle Multifunktionsgeräte dieser Serie verfügen über eine programmierbare Schnittstelle, das sogenannte Brother Solutions Interface. Über diese ist es Drittanbietern möglich, eigene Lösungen in die Brother Geräte zu integrieren. Diese Lösungen werden auf einem Server gespeichert, sodass alle BSI-fähigen Geräte im Netzwerk auf die Lösung gleichzeitig zugreifen können.

Außerdem können kundenspezifische Workflows individuell programmiert und in das Touchscreen-Farbdisplay der Brother Geräte integriert werden. Damit können die Benutzeroberfläche, Gerätefunktionen und Zugriffsrechte auf individuelle Bedürfnisse angepasst werden.

### Upgrade your Business

Über den Einsatz der Monolasergeräte hinaus bietet Brother eine Vielzahl von Upgrade-Lösungen, um Arbeitsabläufe zeitsparend und zielgerichtet zu optimieren und Kosten zu sparen.

**Custom UI** Ihr persönliches Touchscreen-Display [www.brother.de/upgrades/customui](http://www.brother.de/upgrades/customui)

**Barcode Utility** Die Scan-Lösung für effiziente Arbeitsprozesse [www.brother.de/upgrades/barcode-utility](http://www.brother.de/upgrades/barcode-utility)

**Secure Print+** Vertrauliche Dokumente sicher drucken [www.brother.de/upgrades/secure-print-plus](http://www.brother.de/upgrades/secure-print-plus)

Die Freischaltung aller Upgrade-Lösungen erfolgt ganz einfach mit einem Lizenzschlüssel. Weitere Informationen zu den Upgrades, kompatiblen Geräten und der Freischaltung finden Sie unter [www.brother.de/upgrades](http://www.brother.de/upgrades)

### PrintSmart

Die professionellen Brother Modelle der L6000er Serie sind natürlich auch in die Wartungs- und Seitenpreiskonzepte von Brother PrintSmart implementierbar. Darüber hinaus können sie auch in Multi-Vendor Klickpreis-Konzepten eingebunden werden.

### Brother Leasing

Leasen statt kaufen – hier handelt es sich nicht nur um ein Finanzierungskonzept. Profitieren Sie neben günstigen Leasingraten von seitengenaue Abrechnung für Ihre Druckkosten. Damit haben Sie die volle Kostenkontrolle und Transparenz und bekommen Verbrauchsmaterial genau dann geliefert, wenn Sie es brauchen.

### Brother Easy Print Pro

Für jeden, der keine Finanzierung eingehen, aber trotzdem bedarfsgerechte Verbrauchsmaterial-Lieferungen und Inklusiv-Volumen nutzen möchte, ist dieses Konzept genau das richtige. Wie bei allen PrintSmart Konzepten sind auch hier Service und Wartung schnell und unkompliziert geregelt.